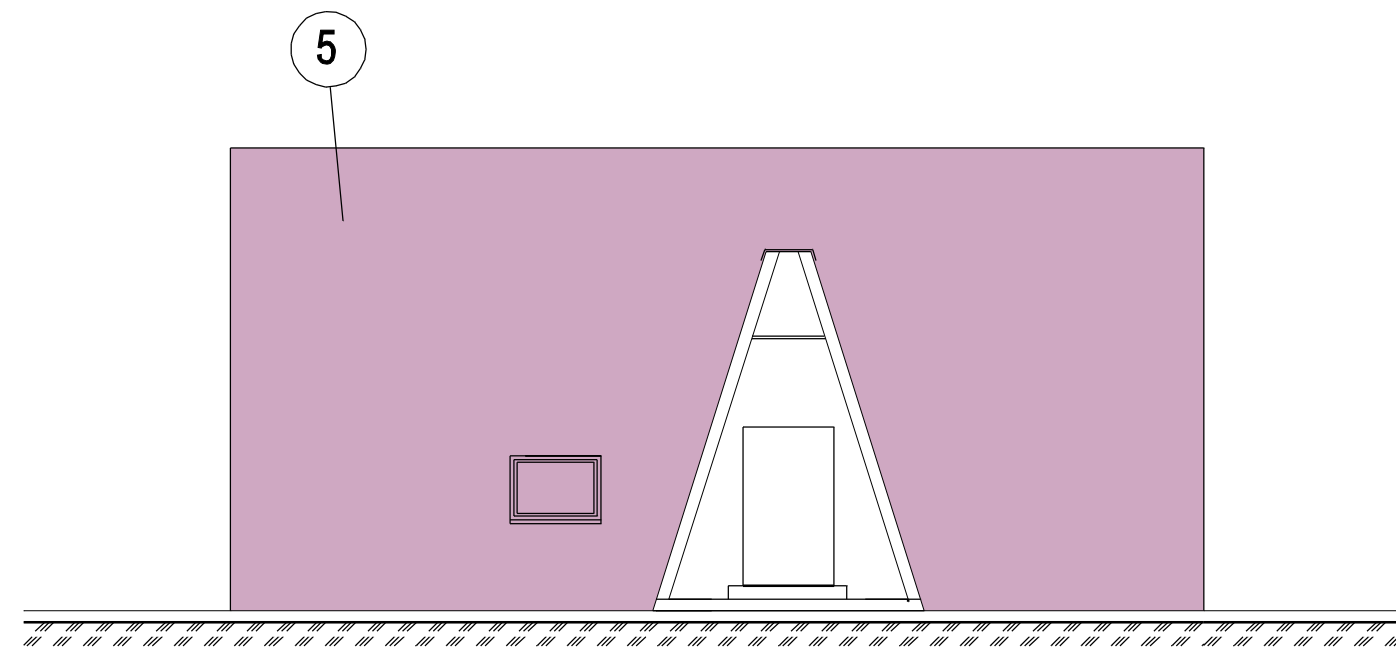


# ELEWACJE

skala 1:100

budynek warsztatowy

stan projektowany



elevacja południowa

Wydruk wg zestawu barw w programie komputerowym.  
Ze względu na oczywiste różnice techniczne uzyskiwania kolorów na papierze oraz w warunkach rzeczywistych przedstawiony rysunek należy traktować poglądowo jako zasadę kompozycji kolorystycznej elewacji. Rzeczywiste kolory wg opisu koloratora ATLAS Arkol E farby akrylowe, Tynk akrylowy ATLAS Cermit DR 20

## KOLORYSTYKA:

1. kolor ATLAS 0147
2. kolor ATLAS 0148
3. kolor ATLAS 0149
4. kolor ATLAS 0592
5. kolor ATLAS 0593
6. kolor ATLAS 0594
7. stolarka aluminiowa łącznika kolor RAL 4001
8. stolarka okienna pcv kolor biały

<b>MIASTOPROJEKT CIESZYN</b> spółka z o.o.	
Branża: <b>Architektura</b>	Cn 337
Faza: <b>Projekt Wykonawczy</b>	
Obiekt: <b>Termomodernizacja Budynku obsługi i warsztatów Oczyszczalni Ścieków w Cieszynie ul. Motocrośowa 27</b>	
Treść rysunku: <b>ELEWACJA POŁUDNIOWA</b>	
Data wykonania: <b>10.2009</b>	Skala: <b>1:100</b>
Gł. projektant: <b>mgr inż. arch. L. Gross</b>	
Nr uprawnień: <b>443/72KT</b>	
Opracował: <b>M. Buzek</b>	
Sprawdzał: <b>inż. R. Raszka</b>	
Nr uprawnień: <b>657/71/Kt</b>	
Prezes zarządu: <b>inż. bud. S. Serafin</b>	
Pow. Matrycy w m: <b>2</b>	Rys. nr:
Licencja ABIS® PLAN 161-PRO2000PO-021205-202971	