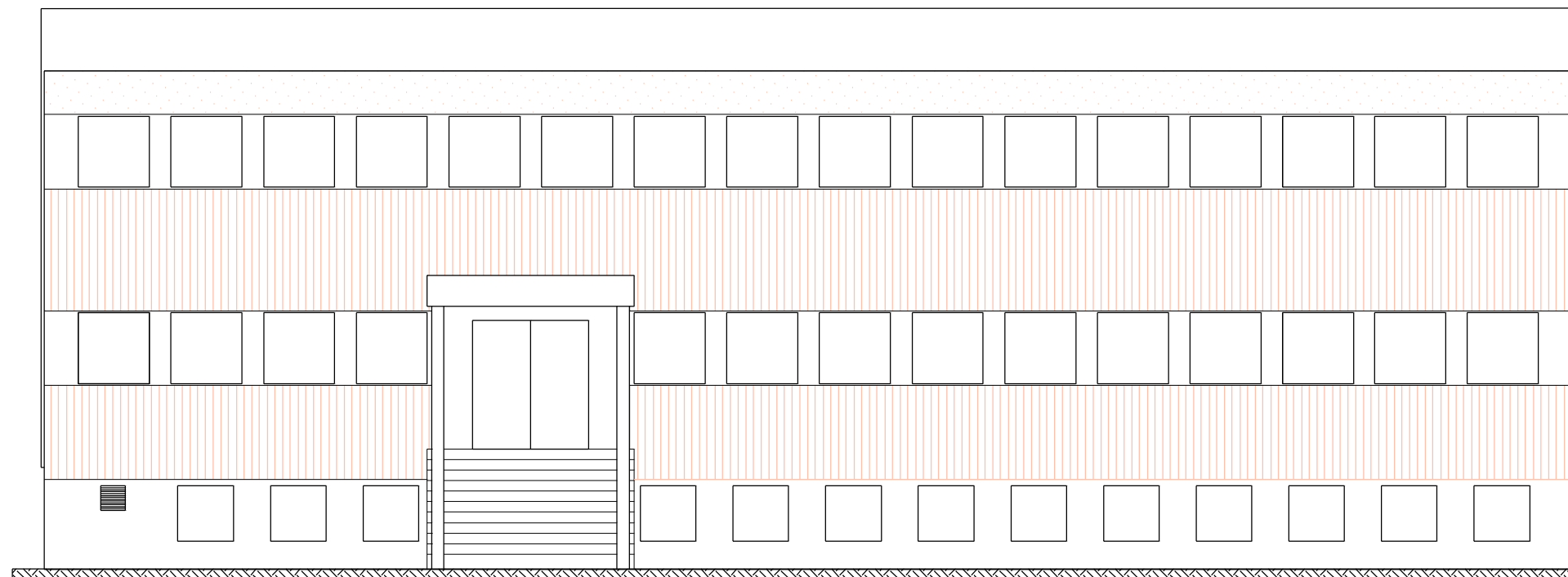


ELEWACJA POŁUDNIOWO-WSCHODNIA

skala 1:100

stan istniejący



budynek obsługi

60	prefabrykat żelbetowy gr. ~ 21 cm, wys. 60 cm
1.20	pas stolarki okiennej drewnianej wys. 120 cm
2.10	prefabrykat żelbetowy gr. ~ 21 cm, wys. 120 cm prefabrykat żelbetowy gr. ~ 21 cm, wys. 90 cm
1.20	pas stolarki okiennej drewnianej wys. 120 cm
1.20	prefabrykat żelbetowy gr. ~ 21 cm, wys. 120 cm
1.79	ściana murowana gr. ~ 50 cm, do wys. stropu parteru

MASTOPROJEKT CESZYN spółka z o.o.		
Branża:	Architektura	Cn 337
Faza:	Projekt inwentaryzacji	
Obiekt:	Termomodernizacja Budynków obsługi warsztatów	
	Oczyszczalni Ścieków w Cieszynie ul. Motaczołowa	
Treść rysunku:	ELEWACJA POŁ.-WSCH.	
Data wykonania:	10.2009	Skala: 1:100
Gł. Projektant:		
Autor projektu:	mgr inż. arch. L. Gross	
Opracował:	mgr inż. B. Dejzaka	
Sprawdzał:	inż. R. Raszka	
Prezes zarządu:	inż. bud. S. Serafin	
Pow. Matrycy w m ² :	2	Rys. nr:
LICENCJA PLANING 161 PR02000PO-021205-202971		