

# PRZEKROJE

skala 1:100

budynek obsługi

stan projektowany

Przekrój A-A

Przekrój B-B

## PRZEKRÓJ WARSTW DACHOWYCH

- istn. warstwy pokrycia bez zmian
- istn. płyty korytkowe bez zmian
- puszkę pow. wypełnić granulem wdmuchiwanym
- Ekofiber gr. min. 18 cm w najniższym miejscu
- istniejąca strop płyta kanalowa bez zmian

przekładka istn. rynny  
mocowanie wg rozwiązań  
systemu dociepleń dachu

docieplenie styropian gr. 5 cm

nowe obróbki blach.

## PRZEKRÓJ WARSTW ŚCIANY ZEWNĘTRZNEJ PONAD TERENEM

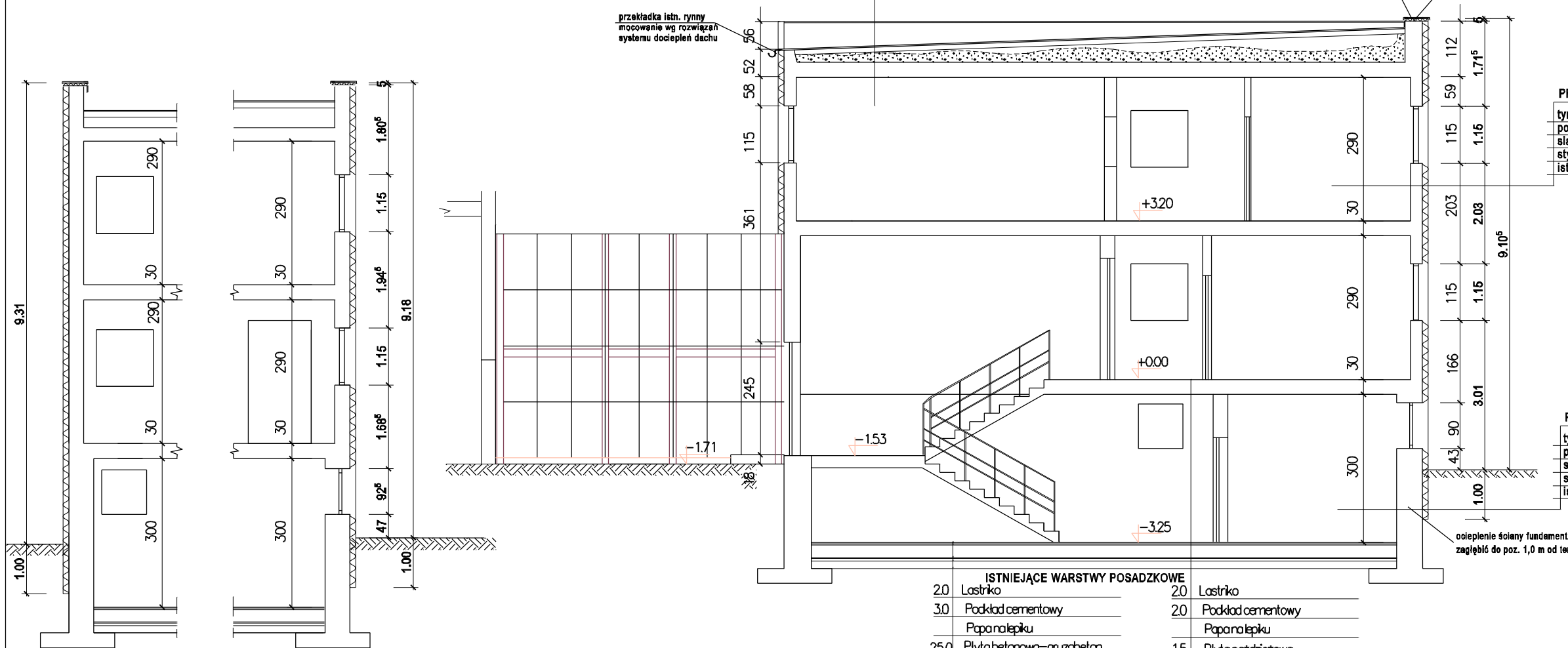
- tynk mineralny ATLAS Stopter
- podkład ATLAS Cerplast
- siatka z włókna na kleju Stopter K-20
- styropian PS-15 gr. 12 cm
- istniejąca ściana prefabrykowana żelbet.

## PRZEKRÓJ WARSTW ŚCIANY ZEWNĘTRZNEJ PIWNICZNEJ

- tynk mineralny ATLAS Stopter
- podkład ATLAS Cerplast
- siatka z włókna na kleju Stopter K-20
- styropian PS-15 gr. 10 cm
- istniejąca ściana murowana

## ISTNIEJĄCE WARSTWY POSADZKOWE

2.0	Lastriko	2.0	Lastriko
3.0	Podkład cementowy	2.0	Podkład cementowy
	Papa na lepku		Papa na lepku
25.0	Płyta betonowa-gruzbeton	1.5	Płyta poszyciowa
	Papa "500" na lepku	24.0	Płyta kanalowa
5.0	Podkład betonowy		
3.0	Podsypka piaskowa		



MIASTOPROJEKT CIESZYN spółka z o.o.	
Branża: <b>Architektura</b>	On 337
Faza: <b>Projekt Wykonawczy</b>	
Obiekt: <b>Termomodernizacja Budyńku obsługi i warsztatów Oczyszczalni Ścieków w Cieszynie ul. Motocroswa 27</b>	
Treść rysunku: <b>PRZEKROJE 1-1, 2-2</b>	
Data wykonania: <b>10.2009</b>	Skala: <b>1:100</b>
Gł. projektant: <b>mgr inż. arch. L. Gross</b>	
Nr uprawnień: <b>443/72KT</b>	
Opracował: <b>M. Buzek</b>	
Sprawdzał: <b>inż. R. Raszka</b>	
Nr uprawnień: <b>657/71/Kt</b>	
Prezes zarz. ddu: <b>inż. bud. S. Serafin</b>	
Pow. Matrycy w rm: <b>2</b>	Rys. nr:
Licencja ABIS® PLAN 161-PRO2000PO-021205-202971	