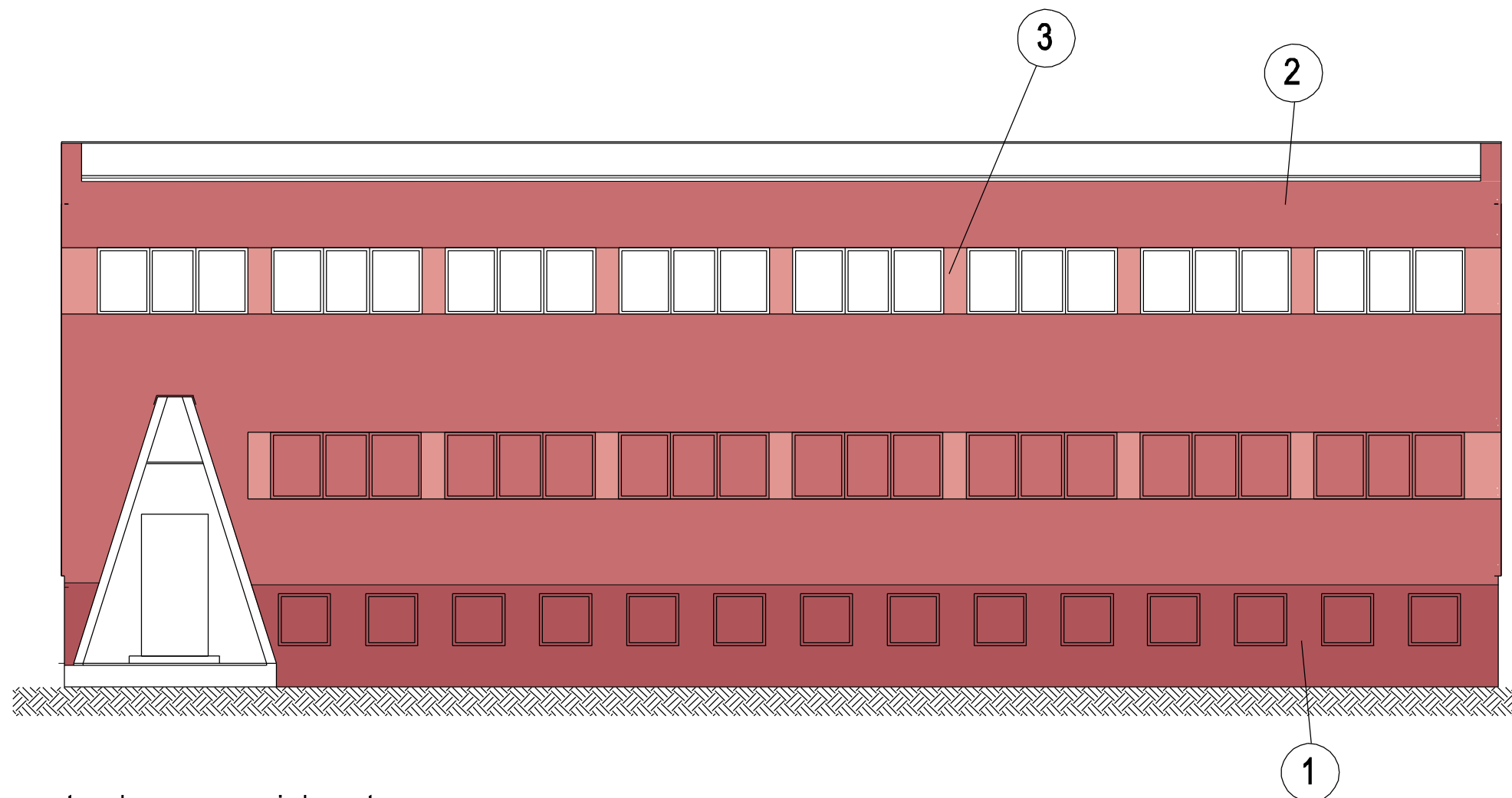


ELEWACJA POŁNOCNO-ZACHODNIA

skala 1:100

budynek obsługi

stan projektowany



Wydruk wg zestawu barw w programie komputerowym.
Ze względu na oczywiste różnice techniczne uzyskiwania kolorów na papierze oraz w warunkach rzeczywistych przedstawiony rysunek należy traktować poglądowo jako zasadę kompozycji kolorystycznej elewacji. Rzeczywiste kolory wg opisu koloratora ATLAS Arkol E farby akrylowe, Tynk akrylowy ATLAS Cermit DR 20

KOLORYSTYKA:

1. kolor ATLAS 0147
2. kolor ATLAS 0148
3. kolor ATLAS 0149
4. kolor ATLAS 0592
5. kolor ATLAS 0593
6. kolor ATLAS 0594
7. stolarka okienna drewniana zewn. brąz, wewn. biały

MIASTOPROJEKT CIESZYN spółka z o.o.		
Branża:	Architektura	Cn 337
Faza:	Projekt Wykonawczy	
Objekt:	Termomodernizacja Budynku obsługi i warsztatów Oczyszczalni Ścieków w Cieszynie ul. Motocrośowa 27	
Treść rysunku:	ELEWACJA POŁNOCNO-ZACHODNIA	
Data wykonania:	10.2009	Skala: 1:100
Gł. projektant:	mgr inż. arch. L. Gross	
Nr uprawnień:	443/72KT	
Opracował:	M. Buzek	
Sprawdzał:	inż. R. Raszka	
Nr uprawnień:	657/71/Kt	
Prezes zarządu:	inż. bud. S. Serafin	
Pow. Matrycy w m:	2	Rys. nr:
Licencja ABIS® PLAN 161-PRO2000P0-021205-202971		