

# PRZEKROJE

skala 1:100

budynek obsługi

stan projektowany

Przekrój A-A

Przekrój B-B

## PRZEKRÓJ WARSTW DACHOWYCH

- istn. warstwy pokrycia bez zmian
- istn. płyty korytkowe bez zmian
- puszkę pow. wypełnić granulatem wdmuchiwanym
- Ekofiber gr. min. 18 cm w najniższym miejscu
- istniejąca strop płyta kanalowa bez zmian

przekładka istn. rynny  
mocowanie wg rozwiązań  
systemu dociepleń dachu

docieplenie styropian gr. 5 cm

nowe obróbki blach.

## PRZEKRÓJ WARSTW ŚCIANY ZEWNĘTRZNEJ PONAD TERENEM

- tynk mineralny ATLAS Stopter
- podkład ATLAS Cerplast
- siatka z włókna na kleju Stopter K-20
- styropian PS-15 gr. 12 cm
- istniejąca ściana prefabrykowana żelbet.

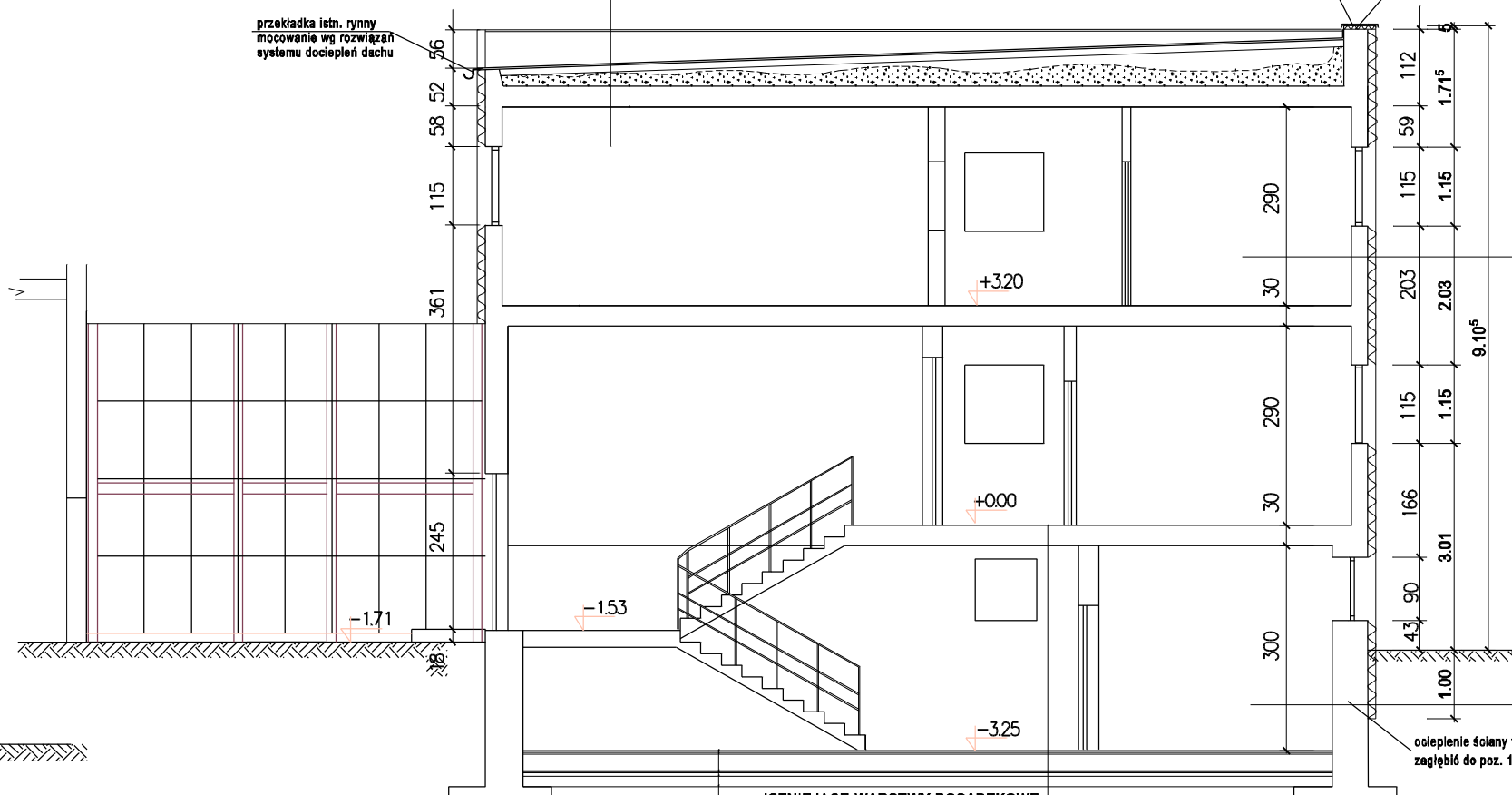
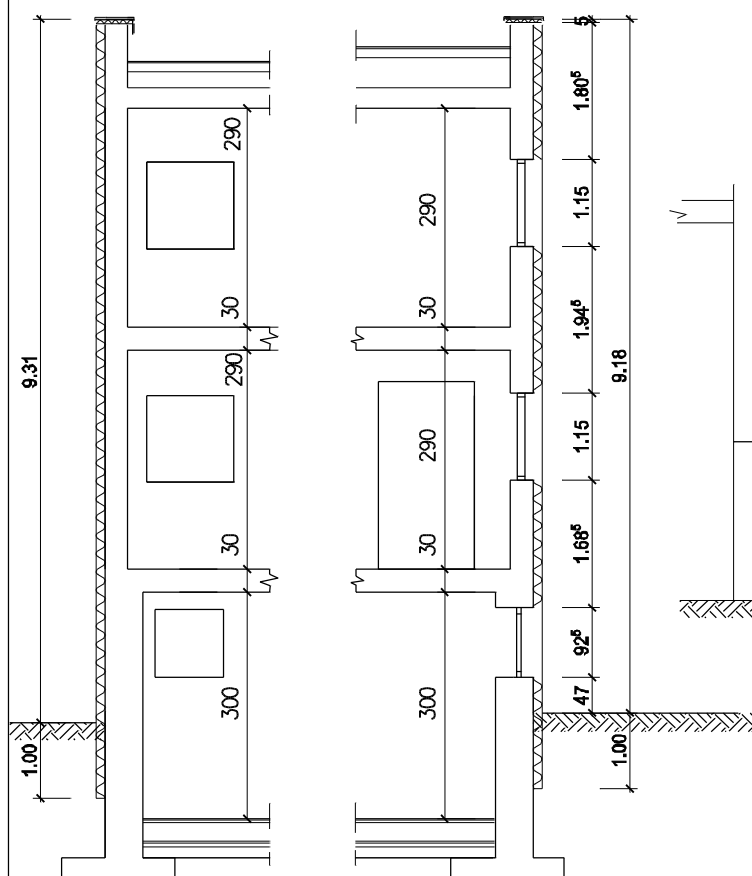
## PRZEKRÓJ WARSTW ŚCIANY ZEWNĘTRZNEJ PIWNICZNEJ

- tynk mineralny ATLAS Stopter
- podkład ATLAS Cerplast
- siatka z włókna na kleju Stopter K-20
- styropian PS-15 gr. 10 cm
- istniejąca ściana murowana

ocieplenie ściany fundament.  
zagłębienie do poz. 1,0 m od terenu

## ISTNIEJĄCE WARSTWY POSADZKOWE

2.0	Lastriko	2.0	Lastriko
3.0	Podkład cementowy	2.0	Podkład cementowy
	Papanalepiku		Papanalepiku
25.0	Płyta betonowa-gruzbeton	1.5	Płyta poszyciowa
	Papa "500" nalepiku	24.0	Płyta kanalowa
5.0	Podkład betonowy		
3.0	Podsypka piaskowa		



MIASTOPROJEKT CIESZYN spółka z o.o.		
Branża:	Architektura	On 337
Faza:	Projekt Budowlany	
Obiekt:	Termomodernizacja Budyńku obsługi i warsztatów Oczyszczalni Ścieków w Cieszynie ul. Motocroswa 27	
Treść rysunku:	PRZEKROJE 1-1, 2-2	
Data wykonania:	10.2009	Skala: 1:100
Gł. projektant:	mgr inż. arch. L. Gross	
Nr uprawnień:	443/72KT	
Opracował:	M. Buzek	
Sprawdzał:	inż. R. Raszka	
Nr uprawnień:	657/71/Kt	
Prezes zarządu:	inż. bud. S. Serafin	
Pow. Matrycy w rm:	2	Rys. nr:
Licencja ABIS® PLAN 161-PRO2000PO-021205-202971		