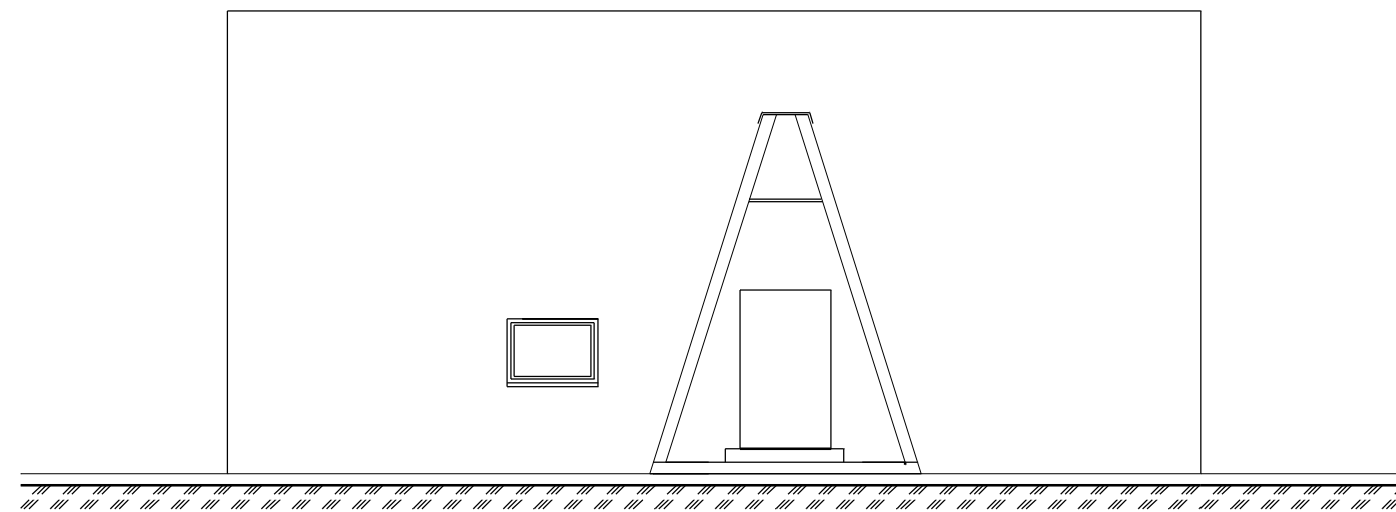


ELEWACJE

skala 1:100

budynek warsztatowy
stan istniejący



elevacja południowa

MIASTOPROJEKT CIESZYN spółka z o.o.	
<i>Branża:</i> Architektura	<i>Cn</i> 337
<i>Faza:</i> Inwentaryzacja	
<i>Obiekt:</i> Termomodernizacja Budynek obsługi i warsztatów Oczyszczalni Ścieków w Cieszynie ul. Motocrosowa 27	
<i>Treść rysunku:</i> ELEWACJA POŁUDNIOWA	
<i>Data wykonania:</i> 10.2009	<i>Skala:</i> 1:100
<i>Gł. projektant:</i> mgr inż. arch. L. Gross	
<i>Nr uprawnień:</i> 443/72KT	
<i>Opracował:</i> M. Buzek	
<i>Sprawdzał:</i> inż. R. Raszka	
<i>Nr uprawnień:</i> 657/71/Kt	
<i>Prezes zarządu:</i> inż. bud. S. Serafin	
<i>Pow. Matrycy w m:</i> 2	<i>Rys. nr:</i>
Licencja ABIS® PLAN 161-PRO2000PO-021205-202971	