

PARA TERMOIZOLACJA
 PARA POKROKOWA
 IST. SZLIHTA CEMENTOWA 1,5cm
 IST. PŁYTY KORTYKOWE
 WYKONANE NA
 GRANULAT WIDALICZNY WERNY MINERALNEJ 6cm
 IST. WENA MINERALNA 6cm
 IST. STROP KAWKOWY

KRAWKI WENTYLACYJNE, UDOJONKI I ZABEZPIECZACZKI
 WENTYLACYJNE. WYKONANIE KRAWKI WENTYLACYJNEJ
 PODCZAS WYKONYWANIA IZOLACJI TERMICZNEJ
 STROPU W PRZEPAKU STWARDZENIA MOŻLIWOŚCI
 ZASYPANIA IST. OTWORÓW NALEŻY JE ZLIKwidOWAĆ
 I WYKONAĆ POWRZEJ NOWE.

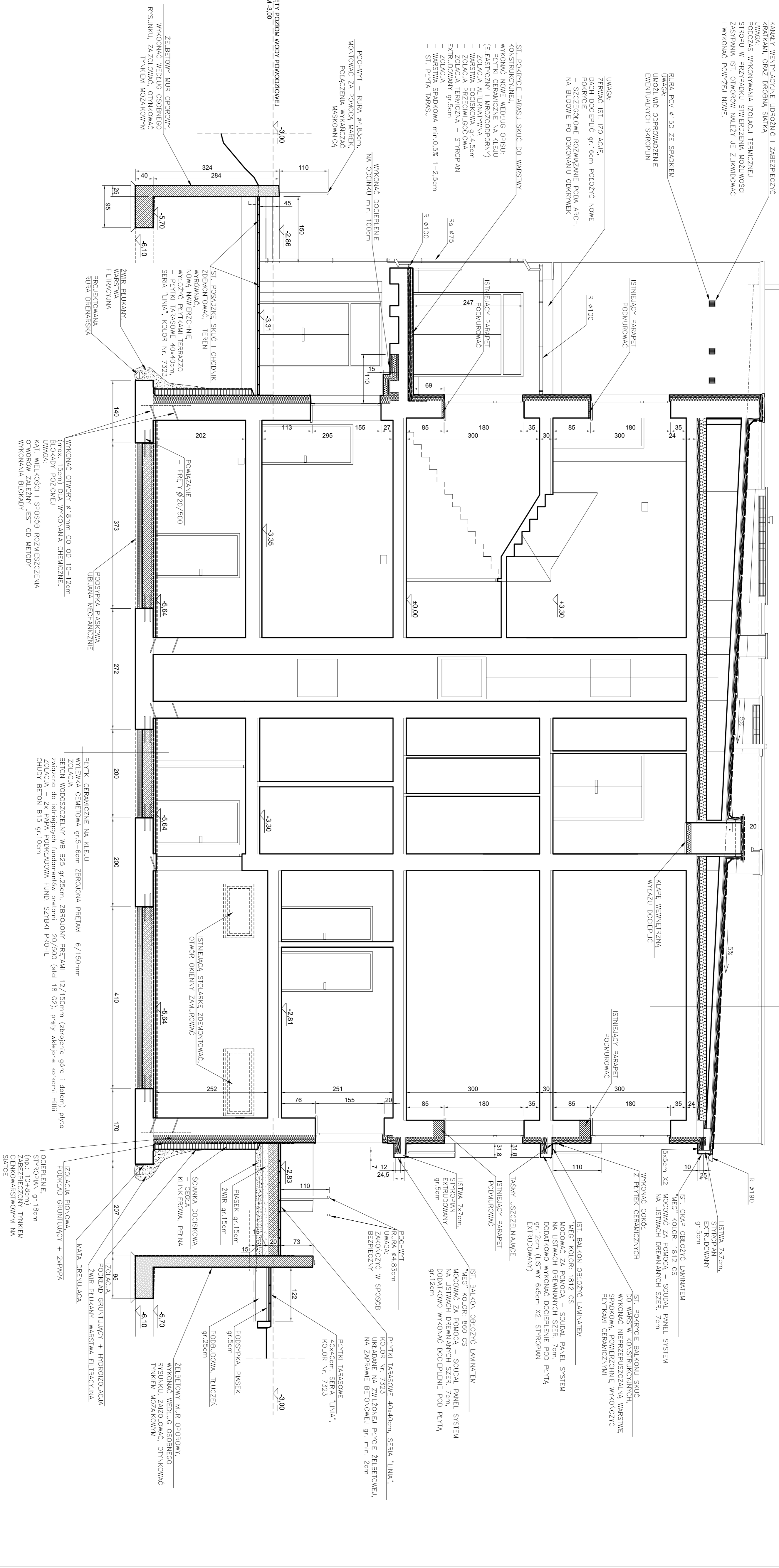
RURKA PCV Ø150 ZE SPADKIEM
 UMIEŚCENIE
 DOKŁADNE
 WYKONANIE
 WYKONANIE
 WYKONANIE

UMIĄGA:
 ZEMIA: IST. IZOLACJE
 DACH DOCEPIĆ gr=16cm POŁOŻYĆ NOWE
 POKRYCIE
 SZYBKOŚĆ ROZMIERZENIE BOKA ARCH.
 NA BRZOŃWIE POD DODATKOWĄ OKRAWKĘ

IST. POKRYCIE TABRSU SKŁUC DO WARSZTATY
 KONSTRUKCYJNEJ,
 WYKONAĆ NOWE WEDŁUG OPISU:
 (CIEPŁY) (CIEPŁY)
 — IZOLACJA ALTERNATYWNA
 — IZOLACJA PREZYMOWA gr=4,5cm
 — IZOLACJA WŁÓKNA SŁOJOWA gr=5cm
 — IZOLACJA WŁÓKNA SŁOJOWA gr=5cm
 — IZOLACJA SPADKOWA min.0,5% 1-2,5cm
 IS - PŁYTA WARSU

POCHWYT - RURA Ø4,83cm
 MONTOWAĆ ZA FOLIĄ WAREK
 POŁĄCZENIA WYKONACZĄC
 MASYWOWA

PRZĘTY ROZKŁAD WOPY PONOJONEJ
 POZIOMY Ø100



PRACOWNIA ARCHYTEKTONICZNO-URBANISTYCZNA A.S. 44-100 GIMNCE UL. BENDKUSKA 4 NR. 032 238 98 85
 TEMAT: PRACOWNIA ARCHYTEKTONICZNO-URBANISTYCZNA BUDYNKU
 PROJEKTOWAŁ: mgr inż. Andrzej A. Bortnicki
 ADRES: CIESZYN UL. BIELSKA 75
 TEMAT: PROJEKT PRZEKROJÓW 2-2
 WZRAZ MIEJSKI W CIESZYNIE
 INWESTOR: URZĄD MIEJSKI W CIESZYNIE
 DATA: 15.11.2008
 PRZEKROJ: 2-2
 SKALA: 1:50
 NR RYSUNKU: II/17