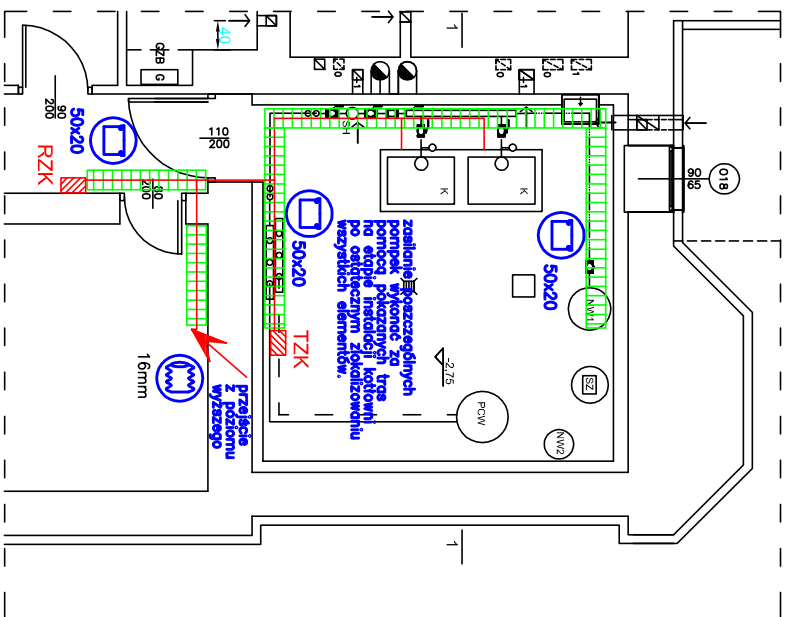


UWAGA!!!
Wszystkie urządzenia muszą być podłączone do instalacji wyrównawczej budynku

Ostateczną lokalizację tablicy zasilających TZK ustalić na obiekcie z wykonawcą technologii kotłowni.



LEGENDA



Listwa elektroinstalacyjna 50x20



Rurka ochronna (peszel)



zmiana poziomów



Rozdzielnice, tablice, szafy zasilające

- UWAGA!!!**
1. Całość instalacji tj. ułożenie przewodów oraz ich podłączenie do odbiorników należy wykonać zgodnie z aktualnymi PBUE oraz z "Warunkami wykonania i odbioru robót budowlano-montażowych cz. V – instalacje elektryczne".
 2. Przed ułożeniem kabla należy zmierzyć rzeczywistą długość jego trasy.
 3. Koryta kablowe mocować do ściany za pomocą wsporników. W przypadku konieczności dużego oddalenia od ściany do mocowania używać wieszaków.
 4. Wszystkie przejścia instalacji elektrycznych przez ściany należy zabezpieczyć (uszczelnić) zgodnie z aktualnymi wymaganiami p. poz.

PRACOWNIA ARCHITEKTONICZNO-URBANISTYCZNA A3, 44-100 GLIWICE UL.BEDNARSKA 4 tel: 032 238 96 85

TEMAT PROJEKTU:	P.BW. TERMOMODERNIZACJI BUDYNKU PRZEDSZKOLA NR 16 W CIESZYNIE	PROJEKTOWAŁ:	mgr. inż. B. Pokoneda
ADRES:	CIESZYN, UL. BIELSKA 75	NR RYSUNKU:	E-7
TEMAT RYSUNKU:	Zasilanie kotłowni. Trasy kablowe – pownice.	DATA:	październik 2008
INWESTOR:	URZĄD MIEJSKI W CIESZYNIE 43-400 CIESZYN, RYNEK 1	SKALA:	1:100
FAZA/BRANZA:	PBW/EL		