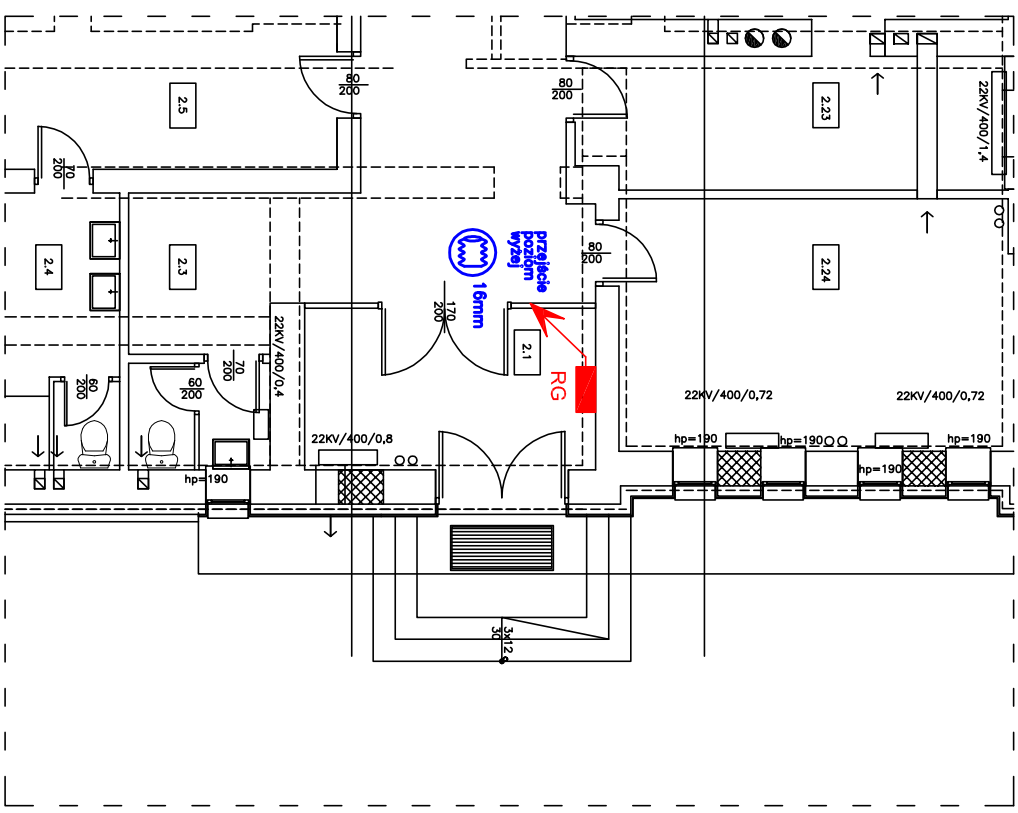


- UWAGA!!!**
1. *Całość instalacji tj. ułożenie przewodów oraz ich podłączenie do odbiorników należy wykonać zgodnie z aktualnymi PBUE oraz z "Warunkami wykonania i odbioru robót budowlano-montażowych cz. V – Instalacje elektryczne".*
 2. *Przed ucięciem kabla należy zmierzyć rzeczywistą długość jego trasy.*
 3. *Koryta kablowe mocować do ściany za pomocą wsporników. W przypadku konieczności dużego oddalenia od ściany do mocowania używać wiszaków.*
 4. *Wszystkie przejścia instalacji elektrycznych przez ściany należy zabezpieczyć (uszczelnić) zgodnie z aktualnymi wymaganiami p. poż.*



Listwa elektroinstalacyjna



Rurka ochronna (peszel)



zmiana poziomów



Rozdzielnie, tablice, szafy zasilające

PRACOWNIA ARCHITEKTONICZNO-URBANISTYCZNA A3, 44-100 GLIWICE UL.BEDNARSKA 4 tel: 032 238 96 85

TEMAT PROJEKTU:	P.BW. TERMOMODERNIZACJI BUDYNKU PRZEDSZKOLA NR 16 W CIESZYNIE	PROJEKTOWAŁ:	mgr inż. B. Pokoneda
ADRES:	CIESZYN, UL. BIELSKA 75	UPR. BUD. NR:	SLK/0998/P00E/05
TEMAT RYSUNKU:	Zasilanie kotłowni. Trasy kablowe – parter.	NR RYSUNKU:	E-6
INWESTOR:	URZĄD MIEJSKI W CIESZYNIE 43-400 CIESZYN, RYNEK 1		
FAZA/BRANZA:	DATA: październik 2008	SKALA:	1:100
PBW/EL			