



I ETAP REALIZACJI

A

<b>OBJEKT</b> Rozdzielnica sieci wodociągowej wraz z podkier wodociągowymi do budynków mieszkalnych i posesji przy ul. Siedziej, Kółkowej w Cieszyne	
Opis: 15. 70	
<b>INWESTOR</b> Wodociąg Ziemi Cieszyńskiej Spółka z o.o. ul. Masławska 10 43-400 Ustronie	
Tytuł rys: <b>SYTUACJA NR 1</b>	
Data: Luty 2005	Skala: 1:500
<b>PROJEKTOWANIE - NADZÓR</b>	
<b>WYKONAWCSTWO</b>	
Instalacji Sanitarnych i Ubezpieczenia Terenów Zarządcza & Budowlana z Dolnośląskiego 43-400 CIESZYŃ, ul. SIEDZIEJA 1/2	
Ciepłota i Technologia Instalacji	
Autor: Instytut Techniczny i Kontrolowania Budownictwa i Roboty Węglowe w Cieszynej, ul. Siedziej 1/2	
Instalacji Sanitarnych i Ubezpieczenia Terenów	
Inst. Eugeniusz Belchowski	

56/4

364

574E

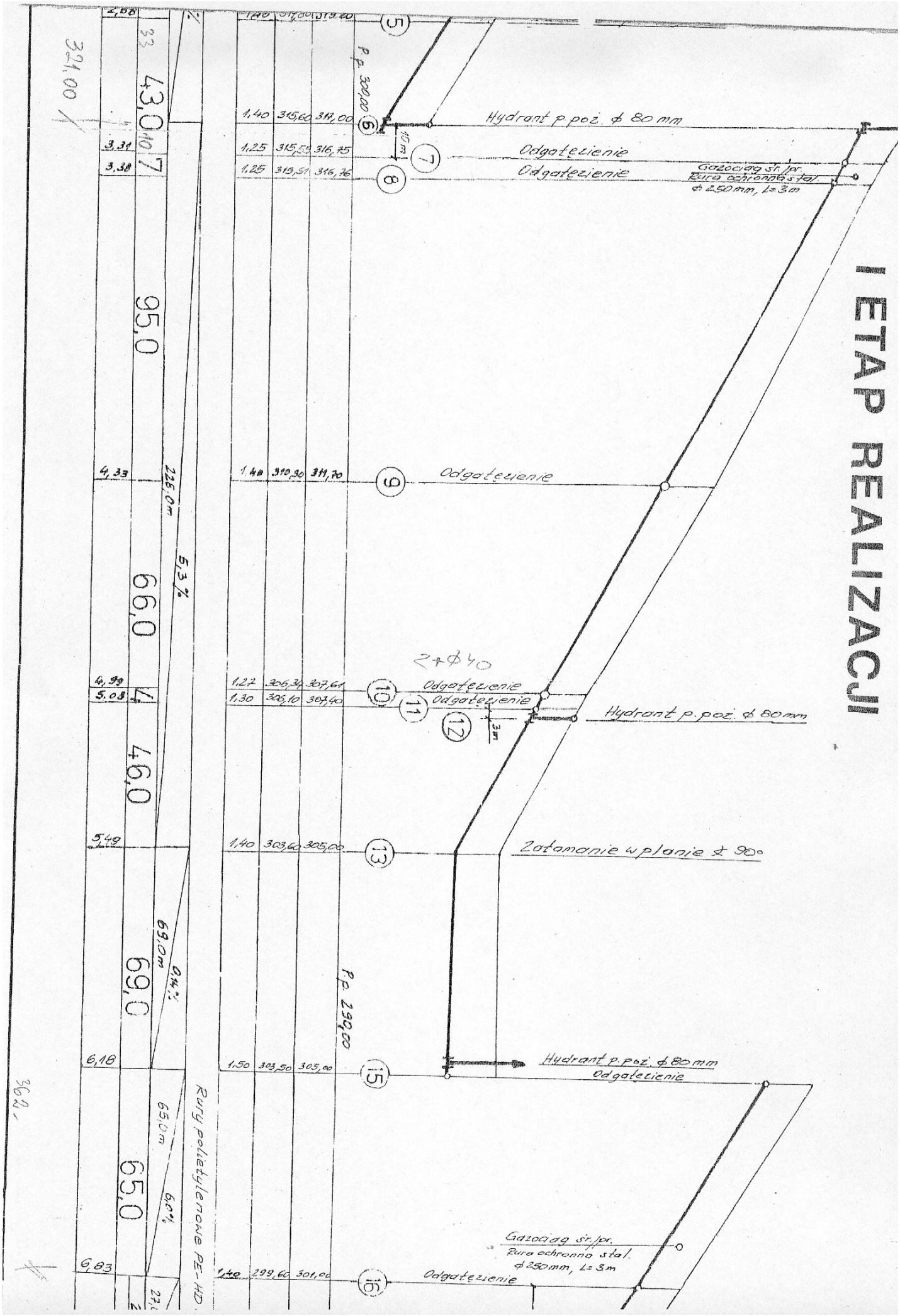
309

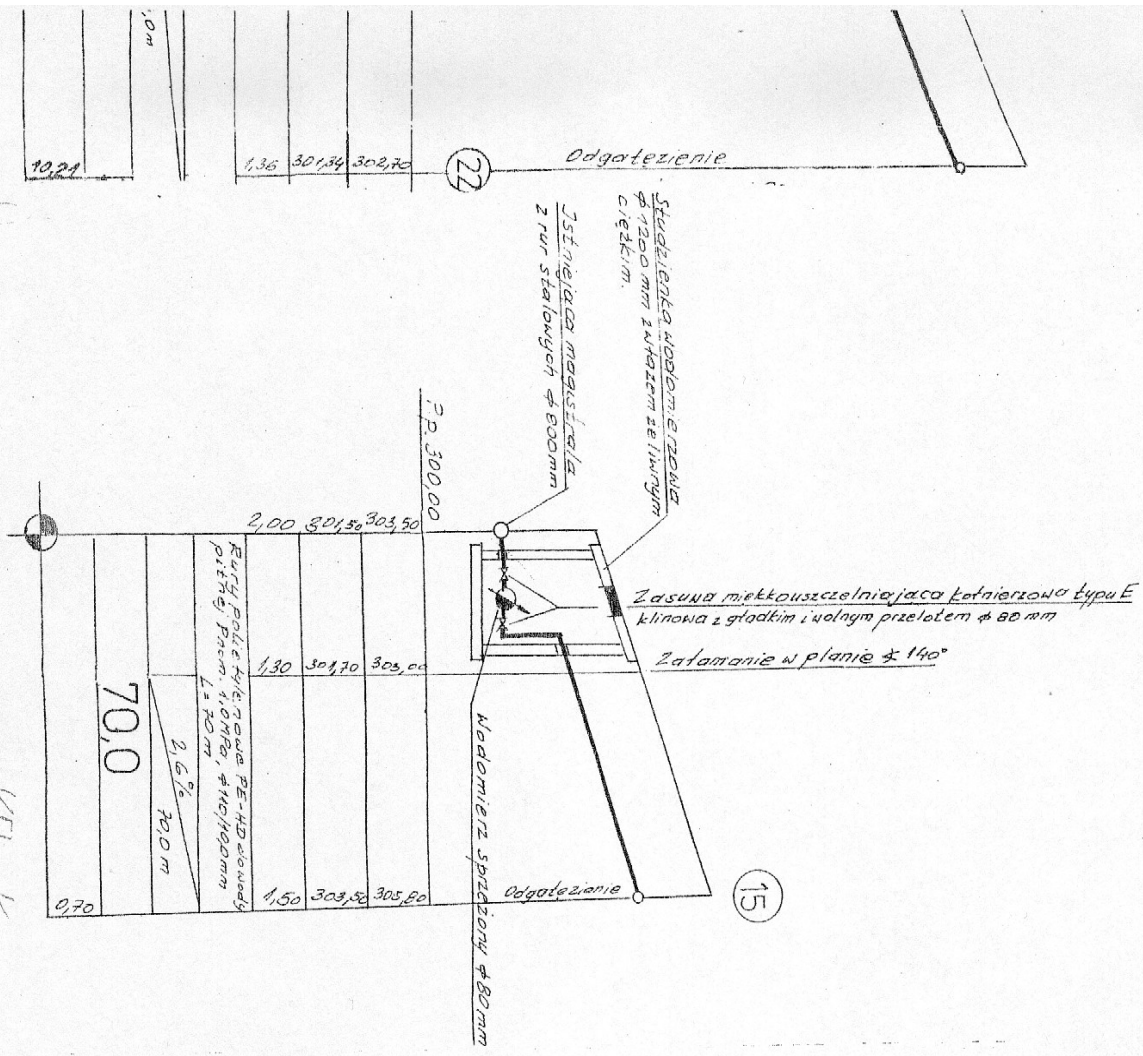


Studzienka wodomierzowa  $\phi$  120 mm z wazem zelonym ciqzkiem.  
 Wodomierz sprzeżeni  $\phi$  80 mm.  
 Zasuna miekkozszerejnijara kolnierzowa typu E.  
 klinowa z gladkim i wolnym przeletem  $\phi$  80 mm - 2 szt.



# I ETAP REALIZACJI





1:100

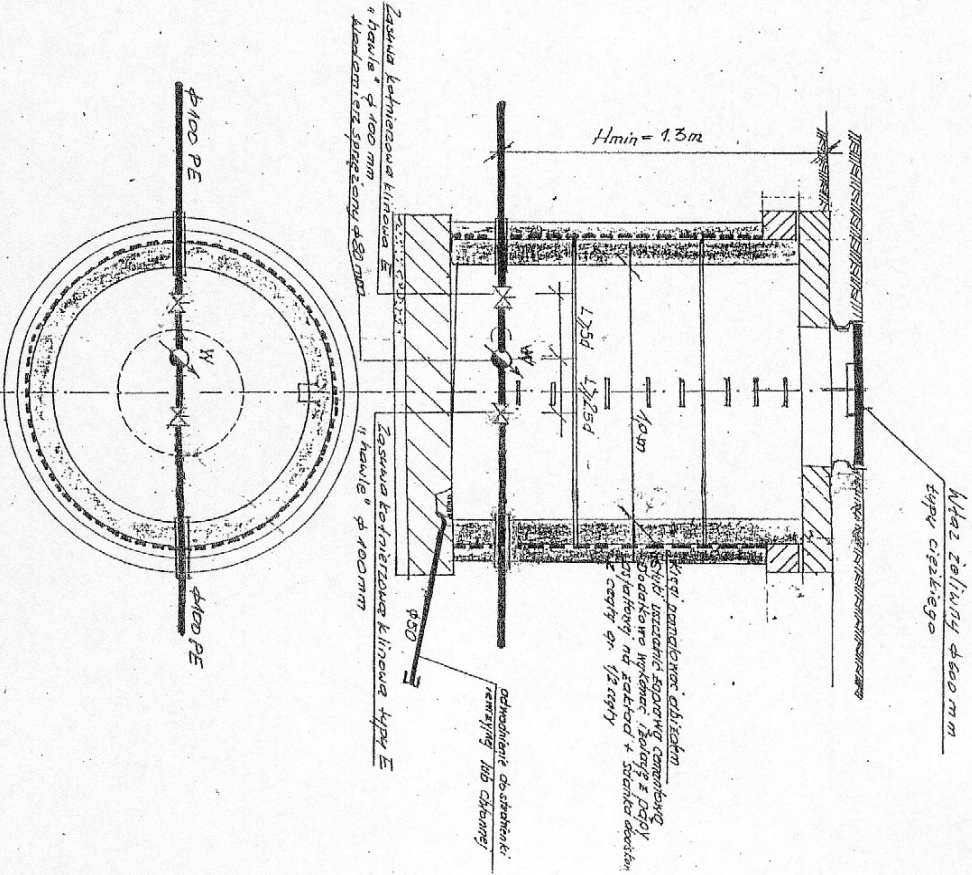
4:1000

Skala:

<b>OBIEKT:</b> Rozdzielnia sieci wodociągowa wraz z podłączeniami wodociągowymi do budynków mieszkalnych i posesji przy ul. Śnieżnej i Kalowej w Cieszyne Obwód: 15, 70.	
<b>INWESTOR:</b> Wodociągi Ziemi Cieszyńskiej Spółka z o.o. ul. Mysłowska 10 43-450 Ustron	
<b>Treść rys. PROFIL PODŁUŻNY NR 1</b>	
<b>Data:</b> 10/2005 r.	<b>Skala:</b> 1:1100 / 1:1000
<b>Opracowanie:</b> <b>PROJEKTOWANIE, NADZORY I WYKONANIE</b> Instalacji Sanitarnych i Uzwojenia Terenu Zuzanna & Ryszardusz Belobowski 43-400 CIESZYŃ, ul. Szybkiego 1/2 NIP 548-215-63-40	
<b>Autor:</b> Użytkownicy do projektowania, kierownika, nadzoru i kontroli wdrożenia budowy i odbioru, wykonawcy robót ziemnych i sanitarnych, ekipy pracujące na terenie.	<b>Podpis:</b>
<b>Inst. Ryszardusz Belobowski</b> 43-400 CIESZYŃ, ul. Szybkiego 1/2 Ust. bud. nr SW/507/05	
<b>Faza:</b> PBW	<b>Rys nr:</b> 4



# Studzienka wodomierzowa



<b>OBIEKT:</b> Rozdzielnia sieć wodociągowa wraz z podłączaniami wodociągowymi do budynków mieszkalnych i posesji przy ul. Śnieżnej i Katowiej w Cieszyńcu. Obręb: 15, 70.	
<b>INWESTOR:</b> 1) Wodociąg Ziemi Cieszyńskiej Spółka z o.o. ul. Wysłowska 10 43-450 Ustřon	
<b>Treść ns. Studzienka wodomierzowa</b>	
<b>Data:</b> Październik 2004 r.	<b>Skala:</b> 1:20
<b>Opracowanie i wykonanie:</b> OJEKTOWANIE NADZORY I WYKONANIE	
Instalacji Samopomocy Uzdatnienia Terenu Zuzadzka & Engedatuz Baladawski 43-400 CIESZYŃ, ul. SZYCHOWSKIEGO 1/2 NIP 548-215-63.40	
<b>Autor:</b>	<b>Podpis:</b>
Uprawniony do projektowania, kierowania i nadzoru nad wykończeniem i odbioru robót wdrożeniowych i uwzględniający instrukcje techniczne i specyfikację techniczną.	Inżynier Budowlany
43-400 CIESZYŃ, ul. SZYCHOWSKIEGO 1/2	

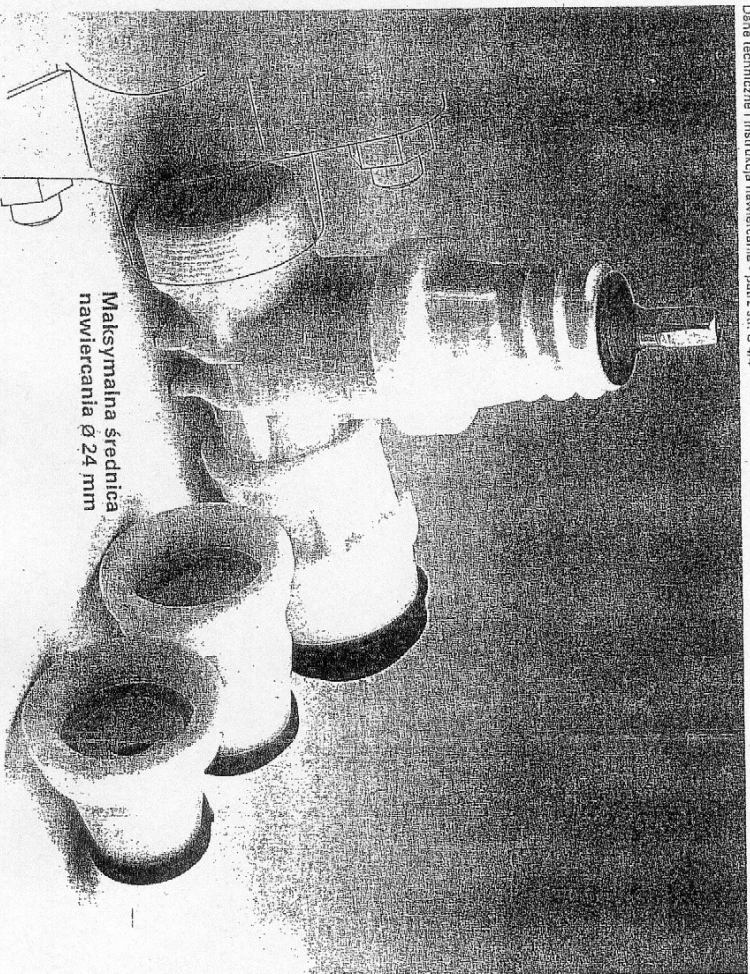
# hawle

## Kombinacyjna zasawa do nawiercania ISO

Nr kat.	Nazwa wyrobu	Medium	PN	DN	Gwint	Rura-PE Ø mm
2681	Kombinacyjna zasawa do nawiercania ISO DN 1" z gwintem zewnętrznym 2" do mocowania w opaski z gwintem przyłączeniowym 1 1/2" wyłączna do złączki przyłączeniowej nr 6221F (bez złączki)	woda zimna inne media na zapytanie!		1"	2" — 1 1/2"	25 32 40 50
2680	Kombinacyjna zasawa do nawiercania ISO DN 1" z gwintem zewnętrznym 2" do mocowania w opaski z gwintem przyłączeniowym 1 1/2" wyłączna do złączki przyłączeniowej nr 6221F (w komplecie ze złączką do wyboru)		16	1"	2" — 1 1/2"	63 25 32 40 50 80
6221F	Złączka przyłączeniowa ISO z uszczelką plastiką				1 1/2" — 2"	80
5940	Złączka redukcyjna do aparatu do nawiercania Hawle (2")				1 1/2" — 2"	80

- Uniwersalne przyłącze do rur PE (Ø rury 25/32/40/50/63 mm) redukuje stan magazynowy!
- Wytrzymała konstrukcja z żywicy POM
- Proste nawiercanie pod ciśnieniem i szybki montaż złączki ISO

Dane techniczne i instrukcja nawiercania - patrz str. C 4/4



Maksymalna średnica  
nawiercania Ø 24 mm

**OBIEKT:** Rozdzielnia sieć wodociągowa wraz z podłączeniami wodociągowymi do budynków mieszkalnych i posesji przy ul. Śnieżnej i Kątowej w Cieszyńsku, Chępep: 15, 70.

**INWESTOR:** Wodociągi Ziemi Cieszyńskiej Spółka z o.o.  
ul. Mysliwiecka 10  
43-450 Ustka

**Treść rys. Kombinacyjna zasawa wodna "hawle"**

**Data:** luty 2005 r.

**Skala:**

**Opracowanie:** PROJEKTOWANIE, NADZÓR I WYKONAWSTWO

Instalacji Sanitarnych i Urządzeń Termicznych  
Zuzanna & Eugeniusz Białobłowski  
NIP 548 - 215 - 03 - 40

**Autor:** Uprawniony do projektowania, kierownika nadzoru i kontrolierza budowy i zwozu w wymaganych i zewnętrznych instalacjach sanitarnych, sieci wodociągowej, kanalizacyjnych

Szanowny Panie, Eugeniusz Białobłowski  
43-400 CIESZYŃ, ul. Szynkowskiego 1/2  
Upr. budowl. nr 560/80/98B

**Podpis:**

**Faza:** PBW

**Rys. nr 7**