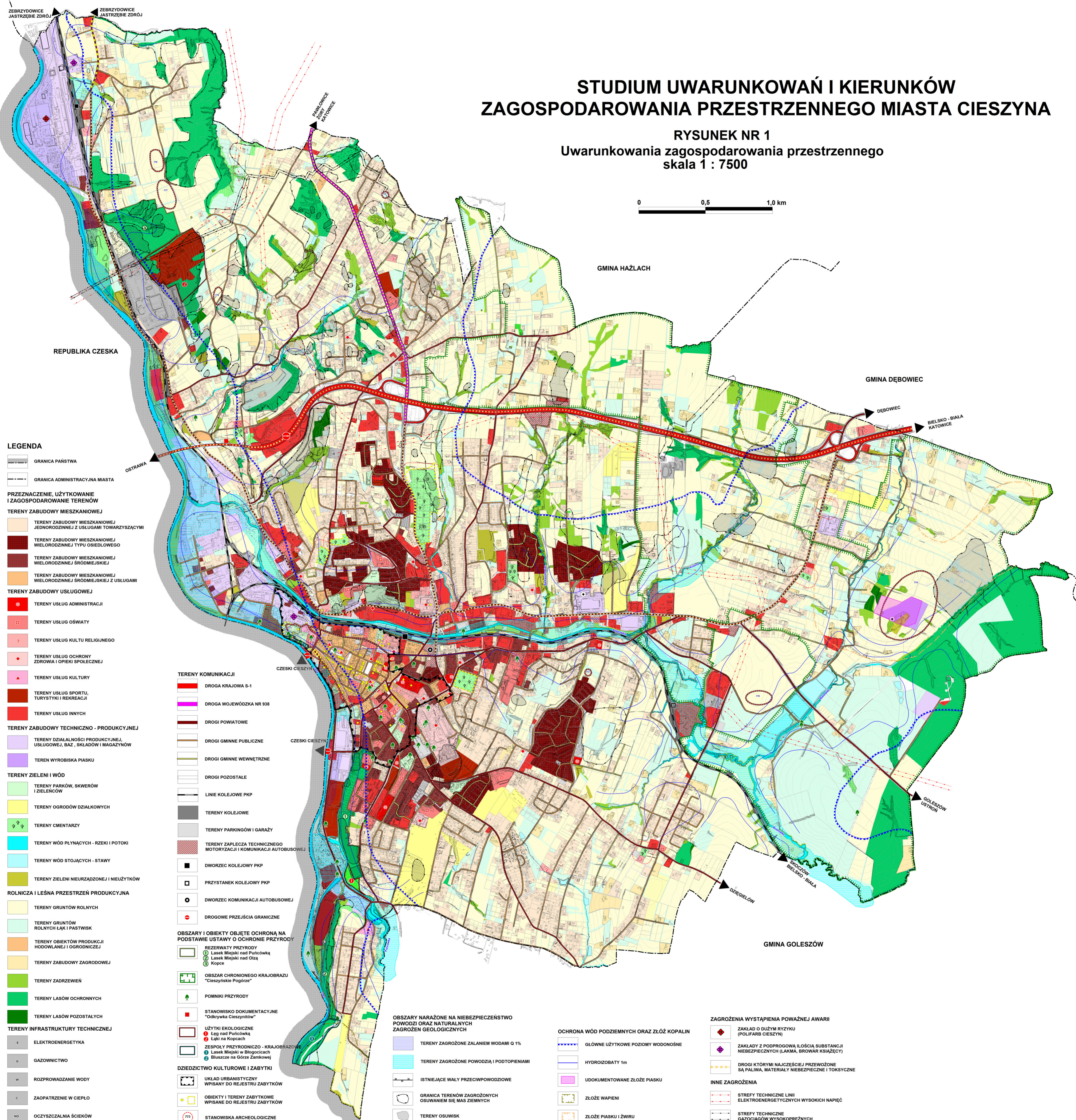


STUDIUM UWARUNKOWAŃ I KIERUNKÓW ZAGOSPODAROWANIA PRZESTRZENNEGO MIASTA CIESZYNA

RYSUNEK NR 1
Uwarunkowania zagospodarowania przestrzennego
skala 1 : 7500

0 0,5 1,0 km



LEGENDA

- GRANICA PAŃSTWA
- GRANICA ADMINISTRACYJNA MIASTA
- PRZEZNACZENIE, UŻYTKOWANIE I ZAGOSPODAROWANIE TERENÓW**
- TERENY ZABUDOWY MIESZKANIOWEJ**
 - TERENY ZABUDOWY MIESZKANIOWEJ JEDNORODZINNEJ Z USŁUGAMI TOWARZYSZĄCYMI
 - TERENY ZABUDOWY MIESZKANIOWEJ WIELORODZINNEJ TYPU OSIEDLOWEGO
 - TERENY ZABUDOWY MIESZKANIOWEJ WIELORODZINNEJ ŚRÓDMIEJSKIEJ
 - TERENY ZABUDOWY MIESZKANIOWEJ WIELORODZINNEJ ŚRÓDMIEJSKIEJ Z USŁUGAMI
- TERENY ZABUDOWY USŁUGOWEJ**
 - TERENY USŁUG ADMINISTRACJI
 - TERENY USŁUG OŚWIATY
 - TERENY USŁUG KULTUR RELIGIJNEGO
 - TERENY USŁUG OCHRONY ZDROWIA I OPIEKI SPOŁECZNEJ
 - TERENY USŁUG KULTURY
 - TERENY USŁUG SPORTU, TURYSTYKI I REKREACJI
 - TERENY USŁUG INNYCH
- TERENY ZABUDOWY TECHNICZNO - PRODUKCYJNEJ**
 - TERENY DZIAŁALNOŚCI PRODUKCYJNEJ, USŁUGOWEJ, BAZ, SKŁADÓW I MAGAZYNÓW
 - TEREN WYROBISKA PIASKU
- TERENY ZIELENI I WÓD**
 - TERENY PARKÓW, SKWERÓW I ZIELENCÓW
 - TERENY OGRODÓW DZIAŁKOWYCH
 - TERENY CMENTARZY
 - TERENY WÓD PLYNĄCYCH - RZĘKI I POTOKI
 - TERENY WÓD STOJĄCYCH - STAWY
 - TERENY ZIELENI NIURZĄDZONEJ I NIUŻYTKÓW
- ROLNICZA I LEŚNA PRZESTRZEŃ PRODUKCYJNA**
 - TERENY GRUNTÓW ROLNYCH
 - TERENY GRUNTÓW ROLNYCH ŁĄK I PASTWISK
 - TERENY OBIEKTÓW PRODUKCJI HODOWLANEJ I OGRODNICZEJ
 - TERENY ZABUDOWY ZAGRODOWEJ
 - TERENY ZADRZEWIEN
 - TERENY LASÓW OCHRONNYCH
 - TERENY LASÓW POZOSTAŁYCH
- TERENY INFRASTRUKTURY TECHNICZNEJ**
 - ELEKTROENERGETYKA
 - GAZOWNICTWO
 - ROZPROWADZANIE WODY
 - ZAOPIATRZENIE W CIEPŁO
 - OCZYSZCZALNIA ŚCIEKÓW

- TERENY KOMUNIKACJI**
 - DROGA KRAJOWA S-1
 - DROGA WOJEWÓDZKA NR 938
 - DROGI POWIATOWE
 - DROGI GMINNE PUBLICZNE
 - DROGI GMINNE WEWNĘTRZNE
 - DROGI POZOSTAŁE
 - LINIE KOLEJOWE PKP
 - TERENY KOLEJOWE
 - TERENY PARKINGÓW I GARAŻY
 - TERENY ZAPLECZA TECHNICZNEGO MOTORYZACJI I KOMUNIKACJI AUTOBUSOWEJ
 - DWORZEC KOLEJOWY PKP
 - PRZYSTANEK KOLEJOWY PKP
 - DWORZEC KOMUNIKACJI AUTOBUSOWEJ
 - DROGOWE PRZEJŚCIA GRANICZNE
- OBSZARY I OBIEKTY OBJĘTE OCHRONĄ NA PODSTAWIE USTAWY O OCHRONIE PRZYRODY**
 - REZERWATY PRZYRODY
 - Łęg nad Puńcówką
 - Łasek Miejski nad Olzą
 - Kopce
 - OBSZAR CHRONIONEGO KRAJOBRAZU "Cieszyńskie Pogórze"
 - POMNIKI PRZYRODY
 - STANOWISKO DOKUMENTACYJNE "Odkrywka Cieszyńców"
- UŻYTKI EKOLOGICZNE**
 - Łęg nad Puńcówką
 - Łąki na Kopcach
- ZESPOŁY PRZYRODNICZE - KRAJOBRAZOWE**
 - Łasek Miejski w Błogocicach
 - Błuszcze na Górze Zamkowej
- DZIEDZICTWO KULTUROWE I ZABYTKI**
 - UKŁAD URBANISTYCZNY WPISANY DO REJESTRU ZABYTKÓW
 - OBIEKTY I TERENY ZABYTKOWE WPISANE DO REJESTRU ZABYTKÓW
 - STANOWISKA ARCHEOLOGICZNE

- OBSZARY NARAŻONE NA NIEBEZPIECZEŃSTWO POWODZI ORAZ NATURALNYCH ZAGROZEŃ GEOLOGICZNYCH**
 - TERENY ZAGROŻONE ZALANIEM WODAMI Q 1%
 - TERENY ZAGROŻONE POWODZIĄ I PODPIOPIENIAMI
 - ISTNIEJĄCE WAŁY PRZECIWPOWODZIOWE
 - GRANICA TERENÓW ZAGROŻONYCH OSUWANIEM SIĘ MAS ZIEMNYCH
 - TERENY OSUWISK

- OCHRONA WÓD PODZIEMNYCH ORAZ ZŁOŻ KOPALIN**
 - GLÓWNE UŻYTKOWE POZIOMY WODONOŚNE
 - HYDROIZOBATY 1m
 - UDOKUMENTOWANE ZŁOŻE PIASKU
 - ZŁOŻE WAPIENI
 - ZŁOŻE PIASKU I ŻWIURU

- ZAGROŻENIA WYSTĄPIENIA POWAŻNEJ AWARII**
 - ZAKŁAD O DUŻYM RYZYKU (POLIFARB CIESZYŃ)
 - ZAKŁADY Z PODROGOWĄ ILOŚCIĄ SUBSTANCJI NIEBEZPIECZNYCH (LAKMA, BROWAR KSIĄŻĘCY)
 - DROGI KĄTÓRYMI NAJCZĘŚCIEJ PRZEWOŻONE SĄ PALIWA, MATERIAŁY NIEBEZPIECZNE I TOKSYCZNE
- INNE ZAGROŻENIA**
 - STREFY TECHNICZNE LINII ELEKTROENERGETYCZNYCH WYSOKICH NAPIĘĆ
 - STREFY TECHNICZNE GAZOCIĄGÓW WYSOKOPRĘŻNYCH