

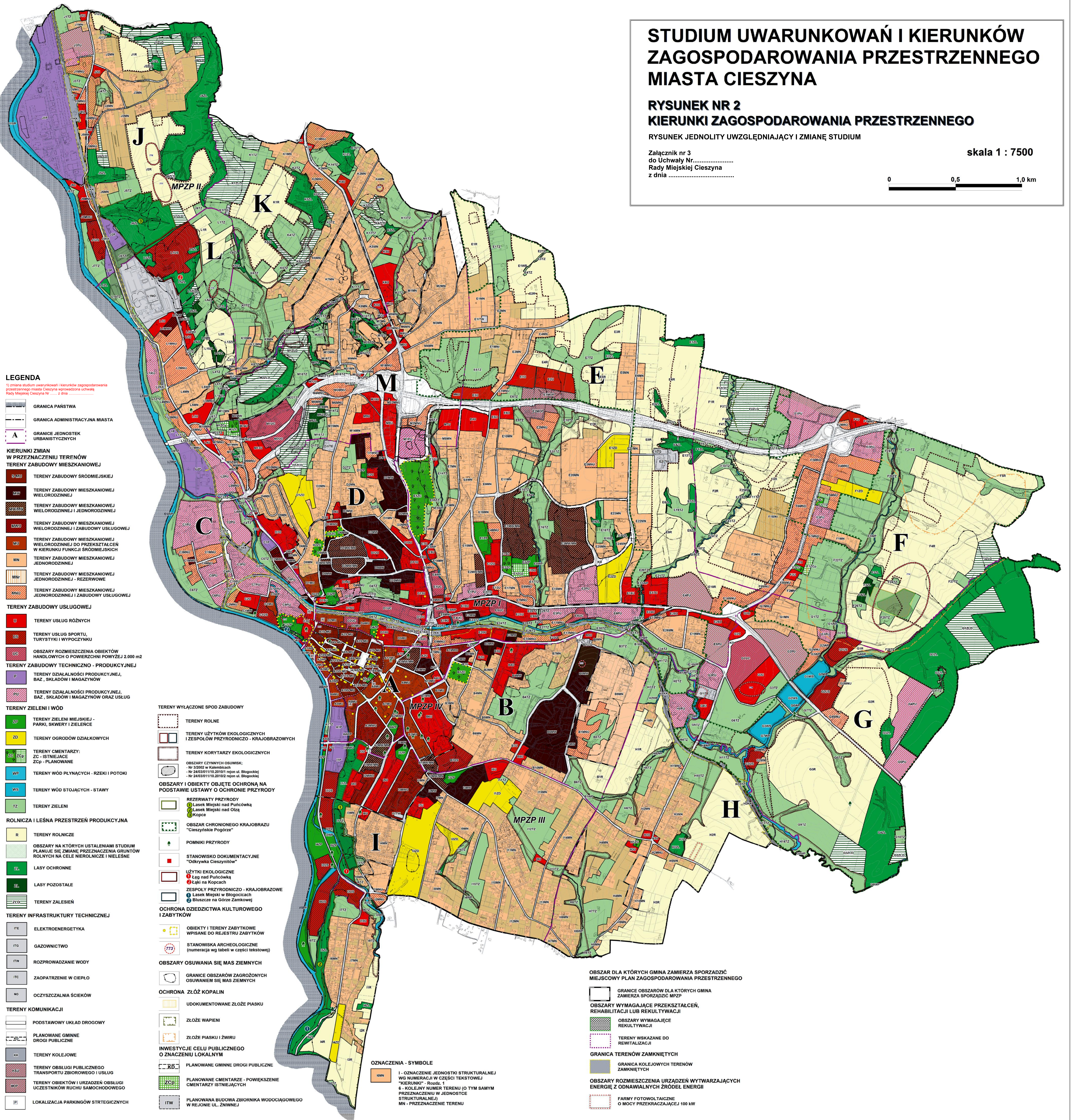
STUDIUM UWARUNKOWAŃ I KIERUNKÓW ZAGOSPODAROWANIA PRZESTRZENNEGO MIASTA CIESZYNA

RYSUNEK NR 2 KIERUNKI ZAGOSPODAROWANIA PRZESTRZENNEGO

RYSUNEK JEDNOLITY UWZGLĘDNIAJĄCY I ZMIANĘ STUDIUM

Załącznik nr 3
do Uchwały Nr.....
Rady Miejskiej Cieszyna
z dnia

skala 1 : 7500



- LEGENDA**
- 1) zmiana studium uwarunkowań i kierunków zagospodarowania przestrzennego miasta Cieszyna wprowadzona uchwałą Rady Miejskiej Cieszyna Nr z dnia
- GRANICA PAŃSTWA
 - GRANICA ADMINISTRACYJNA MIASTA
 - GRANICE JEDNOSTEK URBANISTYCZNYCH
 - KIERUNKI ZMIAN W PRZEZNACZENIU TERENÓW**
 - TERENY ZABUDOWY MIESZKANOWEJ**
 - TERENY ZABUDOWY ŚRODMIEJSKIEJ
 - TERENY ZABUDOWY MIESZKANOWEJ WIELORODZINNEJ
 - TERENY ZABUDOWY MIESZKANOWEJ WIELORODZINNEJ I JEDNORODZINNEJ
 - TERENY ZABUDOWY MIESZKANOWEJ WIELORODZINNEJ I ZABUDOWY USŁUGOWEJ
 - TERENY ZABUDOWY MIESZKANOWEJ WIELORODZINNEJ DO PRZEKSZTAŁCEN W KIERUNKU FUNKCJI ŚRODMIEJSKICH
 - TERENY ZABUDOWY MIESZKANOWEJ JEDNORODZINNEJ
 - TERENY ZABUDOWY MIESZKANOWEJ JEDNORODZINNEJ - REZERWOWE
 - TERENY ZABUDOWY MIESZKANOWEJ JEDNORODZINNEJ I ZABUDOWY USŁUGOWEJ
 - TERENY ZABUDOWY USŁUGOWEJ**
 - TERENY USŁUG RÓŻNYCH
 - TERENY USŁUG SPORTU, TURYSTYKI I WYPoczynku
 - OBSZARY ROZMIESZCZENIA OBIEKTÓW HANDLOWYCH O POWIERZCHNI POWYŻEJ 2.000 m²
 - TERENY ZABUDOWY TECHNICZNO - PRODUKCYJNEJ**
 - TERENY DZIAŁALNOŚCI PRODUKCYJNEJ, BAZ, SKŁADÓW I MAGAZYNÓW
 - TERENY DZIAŁALNOŚCI PRODUKCYJNEJ, BAZ, SKŁADÓW I MAGAZYNÓW ORAZ USŁUG
 - TERENY ZIELENI I WÓD**
 - TERENY ZIELENI MIEJSKIEJ - PARKI, SKWERY I ZIELENIE
 - TERENY OGRODÓW DZIAŁKOWYCH
 - TERENY CMENTARZY: ZC - ISTNIEJĄCE, ZCp - PLANOWANE
 - TERENY WÓD PŁYNĄCYCH - RZĘKI I POTOKI
 - TERENY WÓD STOJĄCYCH - STAWY
 - TERENY ZIELENI
 - ROLNICZA I LEŚNA PRZESTRZEŃ PRODUKCYJNA**
 - TERENY ROLNICZE
 - OBSZARY NA KTÓRYCH USTALENIAMI STUDIUM PLANUJE SIĘ ZMIANĘ PRZEZNACZENIA GRUNTÓW ROLNYCH NA CELE NIEROLNICZE I NIELEŚNE
 - LASY OCHRONNE
 - LASY POZOSTAŁE
 - TERENY ZALESIEN
 - TERENY INFRASTRUKTURY TECHNICZNEJ**
 - ELEKTROENERGETYKA
 - GAZOWNICTWO
 - ROZPROWADZANIE WODY
 - ZAPATRZENIE W CIEPŁO
 - OCZYSZCZALNIA ŚCIEKÓW
 - TERENY KOMUNIKACJI**
 - PODSTAWOWY UKŁAD DROGOWY
 - PLANOWANE GMINNE DROGI PUBLICZNE
 - TERENY KOLEJOWE
 - TERENY OBSŁUGI PUBLICZNEGO TRANSPORTU ZBIOROWEGO I USŁUG
 - TERENY OBIEKTÓW I URZĄDZEŃ OBSŁUGI UCZESTNIKÓW RUCHU SAMOCHODOWEGO
 - LOKALIZACJA PARKINGÓW STRATEGICZNYCH
 - TERENY WYŁĄCZONE SPÓD ZABUDOWY**
 - TERENY ROLNE
 - TERENY UŻYTKÓW EKOLOGICZNYCH I ZESPÓŁÓW PRZYRODNICZO - KRAJOBRAZOWYCH
 - TERENY KORZYTAZU EKOLOGICZNYCH
 - OBSZARY CZYNNYCH OBJĘWISK:
 - Lasek Miejski nad Puciołką
 - Lasek Miejski nad Olzą
 - Kopce
 - OBZAR CHRONIONEGO KRAJOBRAZU "Cieszyńskie Pogórze"
 - POMNIKI PRZYRODY
 - STANOWISKO DOKUMENTACYJNE "Odkrywa Cieszyńców"
 - UŻYTKI EKOLOGICZNE
 - Łęg nad Puciołką
 - Łąki na Kopcach
 - ZESPÓŁY PRZYRODNICZO - KRAJOBRAZOWE
 - Lasek Miejski w Błogocicach
 - Błuszcze na Górze Zamkowej
 - OBZAR I OBIEKTY OBJĘTE OCHRONĄ NA PODSTAWIE USTAWY O OCHRONIE PRZYRODY**
 - REZERWATY PRZYRODY
 - OBZAR CHRONIONEGO KRAJOBRAZU "Cieszyńskie Pogórze"
 - POMNIKI PRZYRODY
 - STANOWISKO DOKUMENTACYJNE "Odkrywa Cieszyńców"
 - UŻYTKI EKOLOGICZNE
 - ZESPÓŁY PRZYRODNICZO - KRAJOBRAZOWE
 - OCHRONA DZIEDZICTWA KULTUROWEGO I ZABYTEKÓW**
 - OBIEKTY I TERENY ZABYTEKOWE WPISANE DO REJESTRU ZABYTEKÓW
 - STANOWISKA ARCHEOLOGICZNE (numeracja wg tabeli w części tekstowej)
 - OBZAR OSUWANIA SIĘ MAS ZIEMNYCH**
 - GRANICE OBSZARÓW ZAGROŻONYCH OSUWANIEM SIĘ MAS ZIEMNYCH
 - OCHRONA ŻŁÓŻ KOPALIN**
 - UDOKUMENTOWANE ŻŁÓŻE PIASKU
 - ŻŁÓŻE WAPIENI
 - ŻŁÓŻE PIASKU I ŻWIRU
 - INWESTYCJE CELU PUBLICZNEGO O ZNACZENIU LOKALNYM**
 - PLANOWANE GMINNE DROGI PUBLICZNE
 - PLANOWANE CMENTARZE - POWIĘKSZENIE CMENTARZY ISTNIEJĄCYCH
 - PLANOWANA BUDOWA ZBIORNIKA WODOCIAGOWEGO W REJONIE UL. ŻNINWEJ

- OBZAR DLA KTÓRYCH GMINA ZAMIERZA SPORZĄDZIĆ MIEJSCOWY PLAN ZAGOSPODAROWANIA PRZESTRZENNEGO**
- GRANICE OBSZARÓW DLA KTÓRYCH GMINA ZAMIERZA SPORZĄDZIĆ MPZP
 - OBZAR WYMAGAJĄCE PRZEKSZTAŁCEN, REHABILITACJI LUB REKULTYWACJI
 - OBZAR WYMAGAJĄCE REKULTYWACJI
 - TERENY WSKAZANE DO REWITALIZACJI
 - GRANICA TERENÓW ZAMKNIĘTYCH**
 - GRANICA KOLEJOWYCH TERENÓW ZAMKNIĘTYCH
 - OBZAR ROZMIESZCZENIA URZĄDZEŃ WYTWARZAJĄCYCH ENERGIĘ Z ODNAWIALNYCH ŹRÓDEŁ ENERGII**
 - FARMY FOTOWOLTAICZNE O MOCY PRZEKRACZAJĄCEJ 100 kW

- OZNACZENIA - SYMBOLE**
- 1 - OZNACZENIE JEDNOSTKI STRUKTURALNEJ WG NUMERACJI W CZĘŚCI TEKSTOWEJ "KIERUNKI" - Rozdz. 1
 - 6 - KOLEJNY NUMER TERENU (O TYM SAMYM PRZEZNACZENIU W JEDNOSTCE STRUKTURALNEJ)
 - MN - PRZEZNACZENIE TERENU