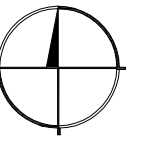
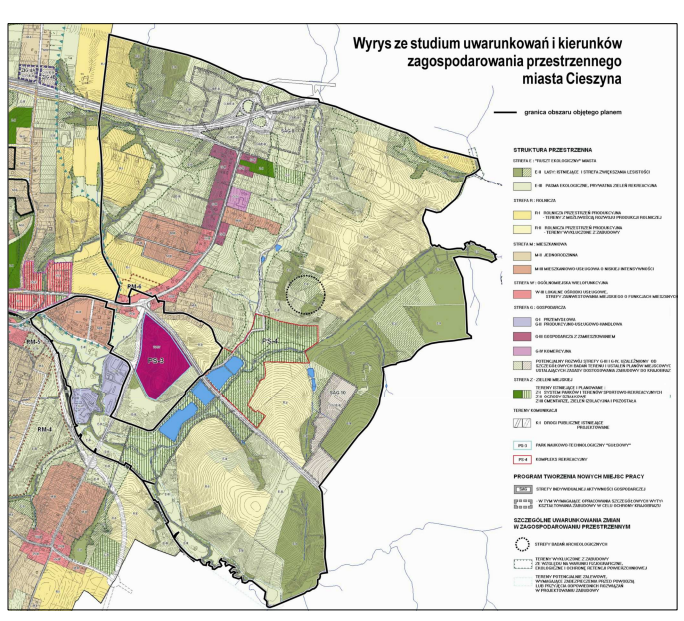
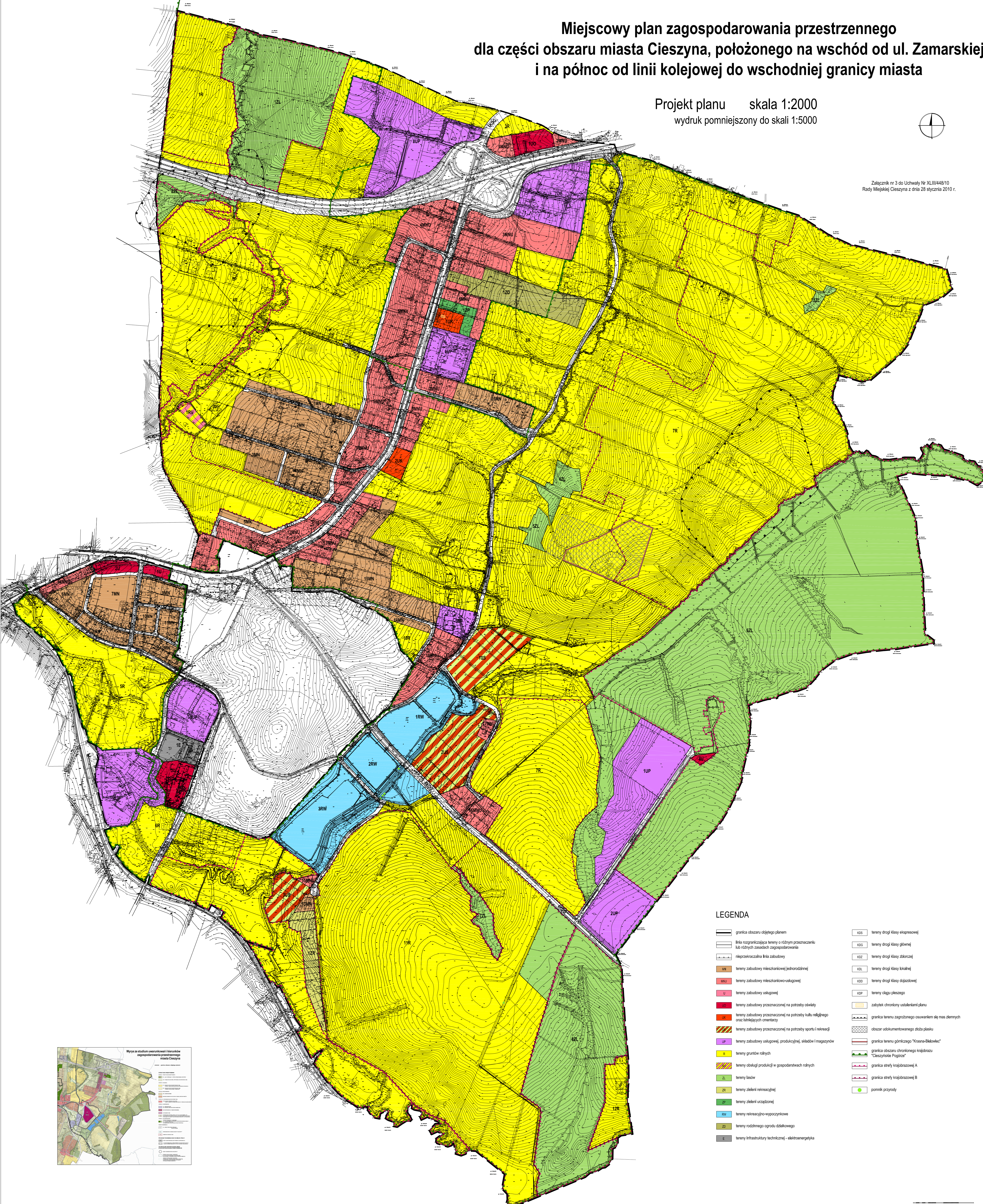


Miejscowy plan zagospodarowania przestrzennego dla części obszaru miasta Cieszyna, położonego na wschód od ul. Zamarskiej i na północ od linii kolejowej do wschodniej granicy miasta

Projekt planu skala 1:2000
wydruk pomniejszony do skali 1:5000



Załącznik nr 3 do Uchwały Nr XLIII/448/10 Rady Miejskiej Cieszyna z dnia 28 stycznia 2010 r.



LEGENDA

- | | | | |
|--|---|--|--|
| | granica obszaru objętego planem | | KDS tereny drogi klasy ekspresowej |
| | linia rozgraniczająca tereny o różnym przeznaczeniu lub różnych zasadach zagospodarowania | | KDG tereny drogi klasy głównej |
| | nieprzekraczalna linia zabudowy | | KDZ tereny drogi klasy zbiorczej |
| | MN tereny zabudowy mieszkaniowej jednorodzinnej | | KDL tereny drogi klasy lokalnej |
| | MKU tereny zabudowy mieszkaniowo-usługowej | | KDD tereny drogi klasy dojazdowej |
| | U tereny zabudowy usługowej | | KCP tereny ciągu pieszojezdnego |
| | UE tereny zabudowy przeznaczonej na potrzeby obsługi | | zabýtek chroniony ustawieniami planu |
| | UP tereny zabudowy przeznaczonej na potrzeby kultury religijnej oraz latniejących cmentarzy | | granica terenu zagrożonego osuwaniami się mas ziemnych |
| | US tereny zabudowy przeznaczonej na potrzeby sportu i rekreacji | | obszar udokumentowanego złoża piasku |
| | UP tereny zabudowy usługowej, produkcyjnej, składów i magazynów | | granica obszaru chronionego krajobrazu "Cieszyńskie Pogórze" |
| | R tereny gruntów rolnych | | granica strefy krajobrazowej A |
| | RO tereny obsługi produkcji w gospodarstwach rolnych | | granica strefy krajobrazowej B |
| | ZL tereny lasów | | pomnik przyrody |
| | ZR tereny zieleni rekreacyjnej | | |
| | ZP tereny zieleni urządzonej | | |
| | RW tereny rekreacyjno-wypoczynkowe | | |
| | ZD tereny rodzinnego ogrodu działkowego | | |
| | E tereny infrastruktury technicznej - elektroenergetyka | | |